

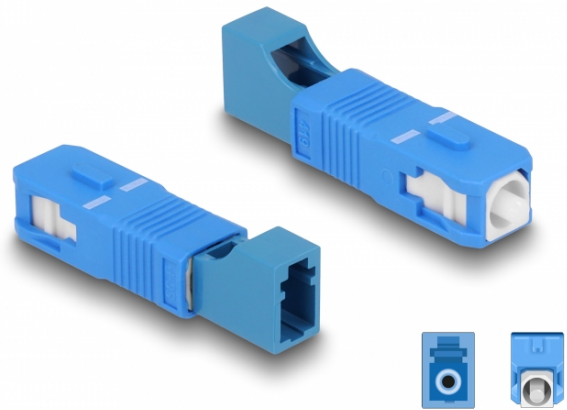
Delock LWL Hybrid Kupplung SC Simplex Stecker zu LC Simplex Buchse blau

Kurzbeschreibung

Diese SC Simplex zu LC Simplex Hybrid Kupplung von Delock ermöglicht die Umstellung von einem Steckertyp zum anderen. Somit können SC und LC Glasfaserkabeln einfach miteinander verbunden werden.

Schutz durch Staubabdeckung

Die Kupplung ist mit einer entsprechenden Kappe versehen, um die Hülse vor Staub zu schützen und sauber zu halten.



Spezifikation

- Anschlüsse:
 - 1 x SC Simplex Stecker
 - 1 x LC Simplex Buchse
- Einfügedämpfung • Rückflussdämpfung > 50 dB
- Keramikhülse
- Mit Staubschutzabdeckung
- Betriebstemperatur: -40 °C ~ 75 °C
- Farbe: blau
- Material: Kunststoff
- Maße (LxBxH): ca. 45,9 x 9,5 x 8,9 mm

Systemvoraussetzungen

- Eine freie SC Simplex Buchse
- Ein freier LC Simplex Stecker

Packungsinhalt

- LWL Kupplung

Artikel-Nr. 87941

EAN: 4043619879410

Ursprungsland: China

Verpackung: Wiederverschließbare Tüte

Abbildungen



Schnittstelle	
Anschluss 1:	1 x SC Simplex Stecker
Anschluss 2:	1 x LC Simplex Stecker
Technische Eigenschaften	
Betriebstemperatur:	-40 °C ~ 75 °C
Physikalische Eigenschaften	
Material:	Kunststoff
Länge:	45,9 mm
Breite:	9,5 mm
Höhe:	8,9 mm
Farbe:	blau