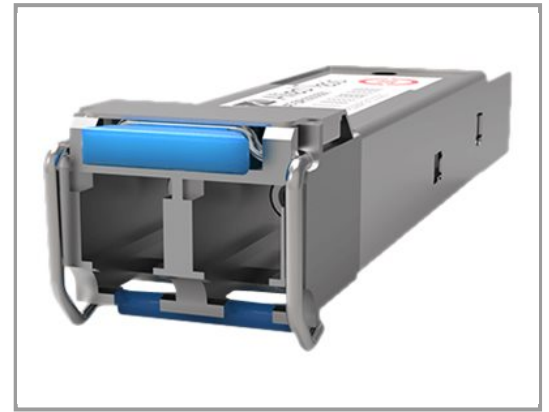


Allied Telesis AT SPLX10/E - SFP (Mini-GBIC)-Transceiver-Modul

1GbE - 1000Base-LX - LC Single-Modus - bis zu 10 km - 1310 nm - TAA-konform

Gruppe	Netzwerkgeräte
Hersteller	Allied Telesis
Hersteller Art. Nr.	AT-SPLX10/E
EAN/UPC	0767035212289



Beschreibung

Allied Telesis AT SPLX10/E - SFP (Mini-GBIC)-Transceiver-Modul - 1GbE - 1000Base-LX - LC Single-Modus - bis zu 10 km - 1310 nm - TAA-konform

Hauptmerkmale

Produktbeschreibung	Allied Telesis AT SPLX10/E - SFP (Mini-GBIC)-Transceiver-Modul - 1GbE - TAA-konform
Gerätetyp	SFP (Mini-GBIC)-Transceiver-Modul - LC Single-Modus
Formfaktor	Plug-in-Modul
Verdrahtungstyp	1000Base-LX
Datenübertragungsrate	1 Gbps
Optische Wellenlänge	1310 nm
Data Link Protocol	1GbE
Maximaler Übertragungsbereich	10 km
TAA-kompatibel	Ja

Ausführliche Details

Allgemein	
Gerätetyp	SFP (Mini-GBIC)-Transceiver-Modul
Formfaktor	Plug-in-Modul
Netzwerk	
Anschluss technik	Kabelgebunden
Verdrahtungstyp	1000Base-LX
Data Link Protocol	1GbE
Datenübertragungsrate	1 Gbps
Optische Wellenlänge	1310 nm
Maximaler Übertragungsbereich	10 km
Erweiterung/Konnektivität	

Schnittstellen	1 x Ethernet 1000Base-LX - LC Single-Modus x 2
Verschiedenes	
Kennzeichnung	MSA, Plug and Play
TAA-kompatibel	Ja
Herstellergarantie	
Service und Support	Begrenzte Garantie - 2 Jahre
Umgebungsbedingungen	
Min Betriebstemperatur	-40 °C
Max. Betriebstemperatur	105 °C

Technische Daten © 1WorldSync. Technische Änderungen und Irrtümer vorbehalten.