

Powerbank 10000 PD20W+Wireless

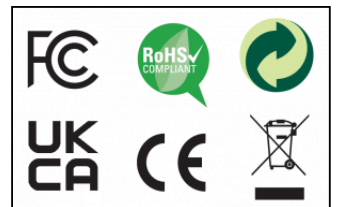
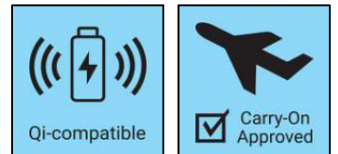
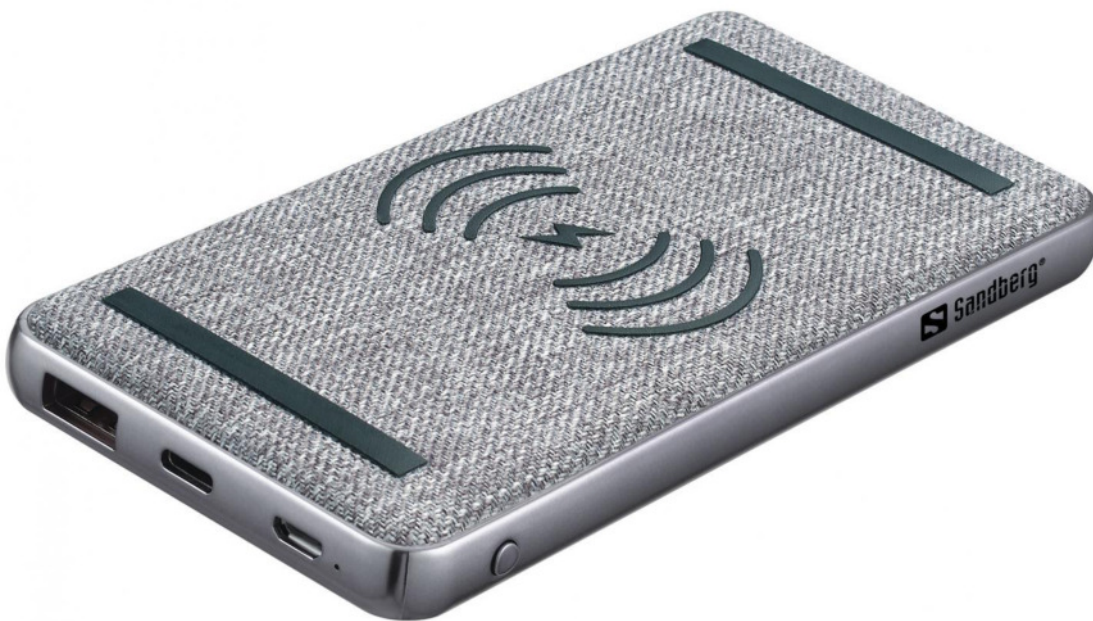
Artikelnr.:

420-61

EAN:



5705730420610



Sandberg Powerbank 10000 PD20W+Wireless ist eine besonders clevere Powerbank mit verschiedenen Ladefunktionen. Qi-kompatible Smartphones können ganz ohne Kabel aufgeladen werden, indem sie einfach auf der Ladeplatte auf der Oberseite der Powerbank gelegt werden. Über die zwei QC 3.0 USB-A- und USB-C-Anschlüsse kann Ihr Gerät bei Bedarf auch mit einem Kabel aufgeladen werden.



 Weitere Informationen:
 www.sandberg.world

Sandberg Powerbank 10000 PD20W+Wireless

Spezifikationen

Capacity: 10000 mAh / 37 Wh
Battery type: Li-polymer
Connectors: 1 x Micro USB female, 1 x USB-C female, 1 x USB A female
Micro USB input: 5V/2A, 9V/2A, 12V/1.5A
USB-C Input: 5V/2.4A, 9V/2A, 12V/1.5A
USB-C Output: 5V/3A, 9V/2A, 12V/1.67A (PD 20W)
USB A Output: 5V/2.4A, 9V/2A, 12V/1.5A
Wireless output: 5W/7.5W/10W/15W
Frequency: 100 Hz - 180 kHz
Charging distance: ?10 mm
Charging efficiency: 65%
Wireless standard: Qi
Supports power-through:No



Verpackungsinformationen

1 Sandberg Powerbank 10000 PD20W+Wireless
1 USB-A to Micro-USB charge cable 0.3 m
1 Quick guide

Kurzanleitung: <https://sandberg.world/mt/manual/420-61>

Abmessungen

	Produkt	Verpackung
Höhe (cm)	14,20	20,00
Breite (cm)	7,10	9,20
Tiefe (cm)	1,60	2,70
Gewicht (g)	235,00	290,00



Produkt:
www.sandberg.world/product/powerbank-10000-pd20wwireless

Händler: